



チビドランド  
Chibidoland

グリーニア



その笑顔が、宝物。

アスレチック日本最大級!

マウントキングダム  
Mt. Kingdom

家族で  
行こう!  
六甲山

神戸・六甲山 日本最大のアスレチックパーク GREENIA 全174ポイント

阪急阪神東宝グループ

※屋外アスレチック施設の中でアスレチック遊具数が日本最大。  
○調査対象：日本全国にある屋外アスレチック施設182施設 ○調査手法：施設運営者への電話による聞き取り調査 ○調査時期：2026年1月30日～2月9日 ○調査機関：株式会社マーケティング・リサーチ・サービス

おトクな六甲山アスレチッククーポンでグリーニアを満喫しよう!

阪神全駅～阪神御影駅(阪神版) もしくは  
阪急全駅～六甲駅(阪急版) までの往復乗車券

神戸市バス  
16系統往復乗車券

六甲ケーブル  
往復乗車券

六甲山上バス  
フリー乗車券

六甲山アスレチックパーク  
GREENIA入場券

※阪神・阪急ともに神戸高速度線を除きます。

※阪急版に限り26・106系統もご利用いただけます。

※1系統(東六甲方面)のみご利用いただけます。

発売期間 **2026.4.11(土)～11.15(日)**

発売金額 阪神 沿線から 大人 **5,000**円/小児 **2,900**円

**通常価格より 15%以上お得!**

有効期間 発売期間中の乗車当日往復1回限り有効  
※グリーニア休場日を除きます。※六甲山上バスは乗降フリー。

発売金額 阪急 沿線から 大人 **5,100**円/小児 **2,950**円

※阪神電車・阪急電車の各路線において、一区間以上の乗車を伴う場合、通常価格より15%以上お得にご利用いただけます。

# GREENIA 山、空、水辺。すべてが舞台の冒険王国。

## point

point 1

日本最大級  
174ポイントの  
アスレチック!

陸上、空中、水上まで。  
多彩な全8エリアを遊び尽くそう!



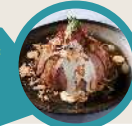
point 2

人気アニメクリエイター  
「フィッシャーズ」が  
5エリアのアスレチックを監修!  
大人も楽しめる  
アスレチックが盛りだくさん!!



グルメや  
ショッピングもあって  
1日中楽しめる!  
オリジナルグッズも!!

point 3



## ticket



アスレチック図鑑 公開中!  
全168ポイントを写真付きで解説!

各ポイントの遊び方  
詳細はコチラ!! ▶▶▶



## topic

### GREENIAチケット 入場券

六甲山アスレチッククーポンを  
使用しない場合の通常料金



大人	学生	小学生	未就学児 (4歳以上)
¥3,000	¥2,500	¥2,000	¥1,500

### FORESTチケット 事前予約

フォレストアドベンチャー

一律 +2,000円~/1回

●HPよりご予約いただけます。●空気があれば当日受付可能です。

### ZIPチケット 当日予約

ロングジップスライド

一律 +1,000円~/1回

▲ FORESTチケット・ZIPチケットは小学生以上かつ身長110cm以上・体重100kg未満限定です。

### Chibidoland 誕生!

- 未就学のお子様を  
対象とした新エリア!
- 12ポイントのアスレチック!



### yahhoy リニューアル!

- 難易度の低い  
アスレチックエリアが  
大人まで楽しめる4ポイントの  
アスレチックにリニューアル!



アスレチック  
クーポン  
発売場所



大阪梅田、尼崎、甲子園、御影、神戸三宮の各駅長室\*  
阪神電車サービスセンター(神戸三宮)  
※上記以外の各駅からお越しの方は、御影駅までの普通乗車券を購入していただき、御影駅到着時に  
駅長室にて普通乗車券を払いもとし、改めてクーポン券の購入をお願いいたします。

阪急  
電車

各ごあんないカウンター\*、阪急ツーリストセンター大阪・梅田、  
阪急京都観光案内所・河原町

※大阪梅田、十三、塚口、西宮北口、夙川、神戸三宮、豊中、石橋阪大前、川西能勢口、宝塚、淡路、  
北千里、茨木市、高槻市、桂、京都河原町

## access map



### 神戸市バス

阪神御影-阪急六甲⇄六甲ケーブル下  
運転間隔 5分~30分  
所要時間 約15分~30分  
お問い合わせ 078-321-0484 (神戸市交通局 市バス・地下鉄お客様サービスコーナー)

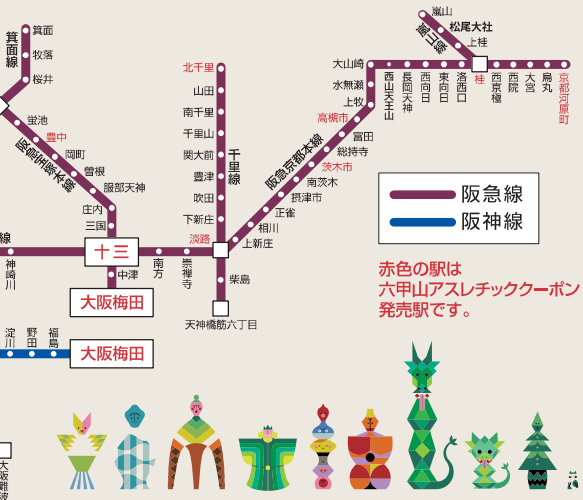
### 六甲山上バス

六甲ケーブル山上駅 ⇄ アスレチックパークGREENIA  
始 発 8:15  
終 発 20:35(時期により異なります。詳しくはHPをご確認ください)  
所要時間 約10分

アスレチックパークGREENIA ⇄ 六甲ケーブル山上駅  
始 発 8:26  
終 発 20:47(時期により異なります。詳しくはHPをご確認ください)  
所要時間 約10分  
お問い合わせ 078-891-0222(六甲山上バス)

### 六甲ケーブル

六甲ケーブル下駅 ⇄ 六甲山上駅  
始 発 7:10  
終 発 21:10  
運転間隔 20分~30分 ※状況により運転間隔を調整する場合があります。  
所要時間 約10分  
お問い合わせ 078-861-5288(六甲ケーブル下駅)



赤色の駅は  
六甲山アスレチッククーポン  
発売駅です。

